

为什么您需要接受PET/CT扫描？

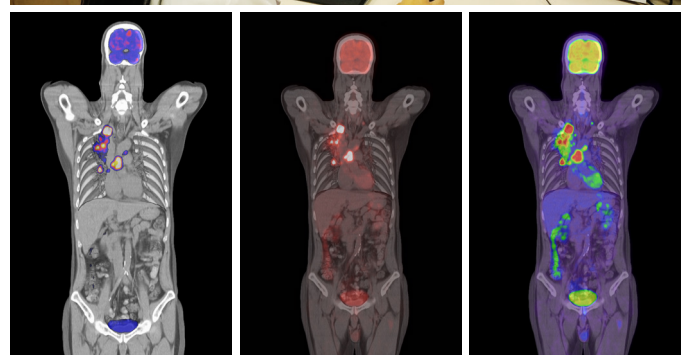
通过识别异常的细胞，正子电脑断层扫描有助于：

- 1 提早侦测各类疾病，例如癌症或传染病/炎症
- 2 准确评估疾病的扩散程度（癌症期别测定）
- 3 提早侦测癌症的复发
- 4 协助制定放射治疗计划/活体组织切片
- 5 监测肿瘤对治疗的反应
- 6 评估脑疾及脑部异常，包括肿瘤、癫痫及老人痴呆症



上图：扫描过程由放射师主导并监督。

下图：电脑断层扫描（CT）、正子断层扫描（PET）及正子电脑断层扫描（PET/CT）融合不同的成像结果，以提供解剖性和功能性信息。



SUNWAY MEDICAL CENTRE

如需更多信息，请联系我们：

电话：+603-7494 1017

传真：+603-7491 1483

电邮：smc@sunway.com.my

营业时间

星期一至五 8.30am–5.30pm

星期六 8.30am–12.30pm

星期天和公共假日休息

核医学中心位于C座地下一楼

双威医疗中心

Sunway Medical Centre Sdn Bhd

No. 5, Jalan Lagoon Selatan,

Bandar Sunway,

47500 Selangor Darul Ehsan,

Malaysia

电话：+603-7491 9191 / 5566 9191

传真：+603-7491 8181

电邮：smc@sunway.com.my

www.sunwaymedical.com

OCT2017/V1



SUNWAY®



教育指南

www.sunwaymedical.com

FDG PET/CT SCAN 正子电脑断层扫描 患者教育指南



SUNWAY
MEDICAL CENTRE

什么是正子电脑断层扫描（PET/CT）？

FDG 正子电脑断层扫描（以下简称PET/CT）是一项结合了正子断层扫描（Positron Emission Tomography, PET）及电脑断层扫描（Computed Tomography, CT），并采用放射性葡萄糖（即FDG – 18F-fluorodeoxyglucose，译为18F-脱氧葡萄糖）作为示踪剂的先进扫描成像技术。

它可透过正子断层扫描来撷取细胞异常活动的信息，并透过电脑断层扫描来获知体内这些异常细胞的确切位置。

这将可为您的病情提供更为精确的评估，尤其是针对癌症、脑疾、心脏疾病和感染/炎症等的检查。

先进的PET/CT扫描仪可为广大的病患提供精确、快速而舒适的检查与评估。



我该如何事先准备以进行PET/CT扫描？

为了获取准确的检查结果，患者事前需严格遵守以下事项：

患者准备事项包括：

- 1 在预约时间至少六小时前开始禁食（可饮用清水）。
- 2 如果您是糖尿病患者或正服用其他药物，请密切咨询您的医生，并确保您的血糖水平控制良好（低于10mmol/l）。
- 3 在接受检查的两天前避免进行剧烈运动。
- 4 携带您之前的X光片、电脑断层扫描（CT）、核磁共振（MRI）或PET/CT扫描结果，以及任何血液检查报告前来。
- 5 孕妇及12岁以下的儿童皆不得在核医学中心陪伴患者。

注：若您有幽闭恐惧症，需要协助或更多信息，请联系核医学中心



一小剂量的FDG注射剂即可在PET/CT扫描仪上将肿瘤影像化。



开放式的设计、快速的扫描时间和优化的成像质量，让我们能更好地为患者提供服务。

检查当天：

您应该在预约时间的半小时前抵达，以便进行报到程序。

您可在开始检查前饮用500ml的清水。

扫描过程约耗时三小时。

扫描程序：

- 1 报到
- 2 病历审查和咨询
- 3 准备阶段——更换病袍、测量身高、体重和血糖值
- 4 葡萄糖注射
- 5 短暂休息
- 6 扫描开始
- 7 结果报告

扫描开始前：



您将接受一次小剂量的放射性葡萄糖（FDG）注射。随后您需要安静地休息45到60分钟，以便让葡萄糖示踪剂充分地走遍全身。安静休息可避免让肌肉不必要地吸收葡萄糖，从而影响检查结果。在某些特定情况下，您可能需要服用其他药物以加强扫描的品质及结果。

扫描进行时：



休息阶段结束后，您会被转移到扫描室内。您在开始扫描前应先排空膀胱。扫描过程通常耗时20到30分钟，视您的身高和扫描的身体部位而定。

注：视您的病情而定，您可能需要重复扫描某些身体部位，并因此需额外耗时20到30分钟。

扫描结束后：



一旦扫描结束，您可回到等待室用餐。这时候您应大量饮水并尽可能频繁排尿，以排出体内残留的葡萄糖示踪剂。与此同时，我们的核医学专科医生将着手准备您的检查报告。报告将传送给转介您的医生，您可联系您的医生以获取报告结果。



病人辐射安全辅导及咨询

接受PET/CT扫描有什么风险吗？

请放心，PET/CT扫描是例行性且安全的程序。放射性葡萄糖中的辐射剂量相当低，并且很快就可以排出。患者在扫描后并不需要特意和其他人保持距离。无论如何，当天最好还是避免与孕妇和婴儿接触。

由于辐射可能对婴儿有害，PET/CT扫描不应在怀孕期间进行，除非您的医生认为您有必要接受扫描。若您怀孕及/或正在哺乳期，您必须通知核医学中心的医护人员。

事前检查

和您之前的检查结果进行比较，可增加最新PET/CT扫描结果及解读的准确性。若您持有之前在其他医疗机构进行的CT、MRI或PET/CT扫描结果，可携带其胶片（CD格式为佳）和检查报告前来。

重要信息

请尽量遵照您的预约时间前来。如果您想取消或重新安排预约时间，您必须在至少两个工作日前通知我们。您所使用的葡萄糖示踪剂是专为您而准备，因此若您无法按照预约时间出席，该示踪剂只能作废。